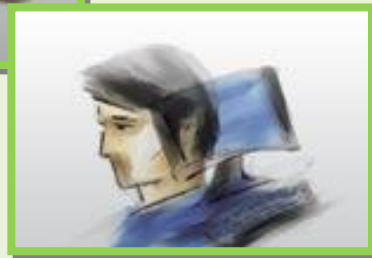


الإحسير

لأتمتة أعمال نقابات الأطباء





لمحة

- يقوم النظام بتقديم آلية لتوثيق ذاتية الأطباء وإدارة دورة حياة الرسوم النقابية والإحالات الطبية وانعكاساتها المالية بشكل آلي ومتابعة عمليات الدفع والقبض وتصدير كشوف الحسابات والمطابقة مع الجهات المستفيدة ومع المصارف الوسيطة إن وجدت . كما يسمح النظام بإدخال القيود المالية والمحاسبية اليومية والحصول على التقارير المحاسبية من ميزانية ويومية ودفتر أستاذ ونتائج وكافة الحسابات الختامية والربط بينها . وكذلك إدارة خدمات الصندوق المشترك وعلاقته مع شركات التأمين
- نظام متكامل: يخفف النظام من ضغط العمل اليومي حيث يستطيع كل مستخدم وفقاً لصلاحياته متابعة ورؤية كشوف حساباته على النظام سواء أكان هذا المستخدم جهة مستفيدة أو موظف نقابي. وإجراءات عمل مختلفة وفقاً لنوع العمل طبيب، مشفى أو شركة عامة أو قطاع مشترك أو شركة تأمين وغيرها وقابلة للتخصيص ويسمح النظام للنظم الأخرى بالتخاطب معه بما يضمن التكامل والترابط مع الأنظمة المستقبلية.
- يدعم النظام الوب (الانترنت) بما يسمح للجهات المستفيدة بإدخال البيانات عن بعد إلى نظام النقابة قبل إرسال الأوراق إلى النقابة مما يختصر الوقت والجهد وتقوم النقابة بدور التدقيق فقط.
- بنية مفتوحة Open Architecture: يتضمن النظام آلية للربط مع أنظمة مستقبلية من خلال السماح لتطبيقات أخرى باستدعاء خدمات النظام دون المرور بواجهات المستخدم.

الأدوار الرئيسية

- مسؤول نقابة الفرع
- مسؤول مالي
- مسؤول إداري
- محاسب
- أمين الصندوق
- جهة مستفيدة (شركات أو أطباء أو مشافي أو شركات تأمين)





الصندوق المشترك

- العقود المبرمة مع شركات القطاع العام والخاص
- إدارة الكشوف والإحالات
- إدارة المطالبات للشركات وأوامر الصرف للبنك
- إدارة موارد الصندوق المشترك
- حساب موارد الصندوق المشترك وتوزيعها على الأطباء
- إدارة أنواع المعاینات وأجورها
- إدارة ذاتية الأطباء
- إدارة ذاتية المستشفيات والشركات
- الربط الآلي مع المحاسبة

ذاتية الأطباء

- رقم الانتساب وتاريخه
- بيانات الهوية الشخصية
- الجامعة التي تخرج منها الطبيب
- الاختصاص
- تاريخ الاختصاص
- نوع الترخيص
- تاريخ الترخيص
- الانتماء الحزبي
- خدمة العلم
- عنوان المنزل والعيادة
- أرقام الهواتف والبريد الإلكتروني والموقع الإلكتروني
- ملاحظات

شركات التأمين (قيد التنفيذ)

- تعريف شركات التأمين وإدارتها
- إدارة انتساب/انسحاب الأطباء إلى الشبكة الطبية
- المصادقة (قبول / رفض) طلب الانتساب للشبكة الطبية
- التحقق من أن جميع الأطباء المنتسبين للشبكة الطبية مشتركين في كافة شركات التأمين
- الربط مع نظام المحاسبة



الديوان والأرشفة

- يسمح النظام بتوثيق جميع المراسلات الواردة والخارجة مع إمكانية تحميل صور عن المراسلات وإرفاقها بتوصيف الوثيقة والبحث عن وصيفة وفقاً لتاريخها أو عنوانها أو وصفها أو اسم الجهة المرسله أو الجهة المستقبلة.

الوقوعات

- يسمح بإدخال معلومات الموظفين الشخصية وسيرهم الذاتية ودوراتهم التدريبية ووقوعاتهم الوظيفية من مباشرة وانفكاك واستيداع وإجازة بدون راتب وغيرها . وتاريخ البدء، وتاريخ الانتهاء، ونوع الواقعة، ورقم القرار، وتاريخ القرار، وملاحظات المدير المسؤول، وملاحظات عامة.

التقارير

- حركة دخول وخروج المستخدمين والعمليات التي قاموا بها
- التقارير المحاسبية الرئيسية من دفتر اليومية والأستاذ وكشف الحساب وميزان المراجعة وقائمة الدخل والميزانية إضافة لحركة النقد وتوقع حركة النقد
- الحركة الشهرية لكافة الإيرادات والصرفيات
- كشف حساب طبيب أو شركة أو مشفى
- كشف بحركة أمين الصندوق.
- تقارير استحقاقات شركات التأمين

المحاسبة

- يتضمن نظام المحاسبة تعريف شجرة المحاسبة وإدخال القيود المحاسبية واستخراج التقارير المحاسبية المعيارية من دفتر اليومية والأستاذ وكشف الحساب وميزان المراجعة وقائمة الدخل والميزانية . ويتميز نظام المحاسبة عن نظم المحاسبة التقليدية بما يلي:
- إدارة الالتزامات المالية (جدولة الديون ومتابعتها آلياً وإعادة الجدولة) والتدفق النقدي cash flow والتوقع النقدي cash flow forecasting وتقدير عمر الدين.
- مراكز التكلفة: يمكن تعريف مراكز تكلفة واستخراج التقارير المناسبة حتى عن الفترات الماضية.
- تعدد العملات : يدعم التعامل مع عدة عملات مع إمكانية حساب آلي للأرباح والخسائر الناجمة عن تغيير أسعار الصرف.
- تفرغ آلي للقيود المحاسبية : يمكن تصنيف العمليات التجارية وتعريف آلية تفرغها محاسبياً بشكل مسبق (atomic transaction/ trade mapping) مما يسمح للنظام بالقيام بذلك آلياً دون تدخل بشري.
- إنشاء آلي للحسابات : لا يوجد حاجة لإنشاء حسابات مختلفة للأشخاص أو الشركات مثل حساب مورد أو حساب زبون أو موظف أو غيره حيث يقوم النظام اعتماداً على trade mapping بإنشاء هذه الحسابات آلياً عند أول عملية تجارية، مع شخص أو شركة، والتي هي من النوع الذي يحتاج لحساب خاص.

- **إدارة المطابقة:** يسمح النظام بجدولة تواريخ المطابقة مع الزبائن والموردين المختلفين ويقوم بإعطاء مهمة آلياً إلى المحاسبين للقيام بذلك عندما يحين موعد المطابقة . كما يسمح بتوزيع الزبائن والموردين إلى مجموعات وإسنادهم إلى محاسبين مختلفين.
- **سهل الاستعمال:** بوجود آليات التفريغ الآلي للقيود والإنشاء الآلي للحسابات فإن استعمال النظام يصبح بمتناول أي شخص قادر على القيام بالعمليات التجارية مثل البيع والشراء، في حين تتركز مهمة المحاسبين والمدراء الماليين في وضع قواعد العمل واستخراج التقارير الم حاسبية والمالية الهامة ومتابعة التدفق النقدي واستثماره بالشكل الأمثل.
- **متعدد الأبعاد:** يسمح نظام المحاسبة بإدارة المحاسبة لعدة شركات في آن واحد كما تسمح التقارير المحاسبية باختيار شركة معينة أو استخراج التقارير للشركات جميعاً.
- **إدارة المستثمرين وطريقة الحساب والتعامل مع توزيع الأرباح الشهري.** والتقارير الخاصة بهم.
- **إمكانية الطباعة على الشيكات وعلى طابعات نظامية من خلال البرمجيات المسؤولة عن إظهار الشيكات.**
- **إغلاق آلي للسنة المالية:** من خلال إدارة حياة القيود المحاسبية ومعرفتنا الدقيقة لقيمة المستودع في كل يوم، يهكنا إغلاق السنة المالية آلياً و"بضغطة زر".
- **قابلية الربط الآلي مع المجتزئات الأخرى:** دون استعمال أي أوراق ودون تدخل بشري.
- **إدارة الموازنات (budget) ومقارنتها بالمصاريف والإيرادات الحقيقية.**





الأصول الثابتة

- شراء ومبيع الأصول الثابتة والمواد الاستهلاكية ومتابعة استلامها وتسليمها للمستودعات ومتابعة الأثر المالي لهذه العمليات.
- توزيع الأصول الثابتة والمواد الاستهلاكية على العاملين وفق إجراء محدد.
- جرد الأصول الثابتة.
- إهلاك الأصول الثابتة واستهلاك المواد الاستهلاكية ألياً.
- ربط كامل مع المبيعات والمشتريات والمحاسبة والمستودعات.

المستودعات

- إدارة حركة العناصر: إمكانية إعطاء تقارير ليس بحركة المادة فحسب بل بحركة كل عنصر على حدة منذ شرائه حتى وصوله ليد المستثمر النهائي أو عودته لاحقاً للصيانة.
- متابعة آلية لعمليات التسليم والاستلام: حيث يقوم النظام بإعطاء مهمة لمسؤول المستودع بتسليم أو استلام بضاعة وذلك لضمان تنفيذ المهام وعدم إهمالها.
- فصل الملكية عن الحيازة: يوجد حالات مختلفة للعناصر المستودعية تميز بين موقعها (ضمن المستودع أو خارجه أو بيد زبون أو مورد) وبين ملكية هذه القطع (ملك للشركة أو الزبون أو المورد) مما يسمح بتقييم المستودع دون الحاجة لاسترجاع أو تسليم العناصر لأصحابها.

المواصفات الفنية

- داعمة للويب
- تدعم عدة مستخدمين مع توزيع للصلاحيات والأدوار
- تدعم قواعد البيانات My SQL و Oracle و PostGres
- تدعم نظام تشغيل وينوز ولينوكس
- تدعم سوية أمنية وظيفية عالية مع صلاحيات تفصيلية
- تدعم التنصت والتحذير

w w w . e l - i x i r . c

Elixir for Intelligent Software (L.L.C)

Damascus – Syria

Phone : +963 11 2149 1991

Fax: +963 11 2149 1990

web: www.el-ixir.com

E-mail: info@el-ixir.com